

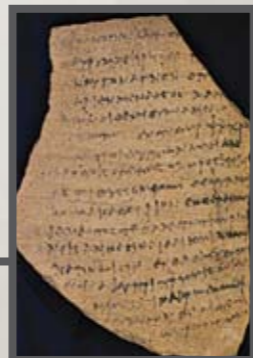
## FIRENZE

Cocci, rotoli e codici.  
Un nuovo percorso  
espositivo alla Biblioteca  
Medicea Laurenziana  
mostra l'evoluzione  
della forma del libro in  
Occidente ed Oriente  
dall'antichità classica al  
secolo XIX  
Catalogo con un saggio  
introduttivo di Guglielmo  
Cavallo



### La forma del libro: dal rotolo al codice (sec. III a.C.-XIX d.C)

Fino al 13 Luglio 2008  
BIBLIOTECA MEDICEA LAURENZIANA  
Piazza Di San Lorenzo 9 (50123)  
Tel. 055 210760 - Fax 055 2302992  
medicea@librari.beniculturali.it  
www.bml.firenze.sbn.it



## FIRENZE



## Giovanni da Milano

Pittore straordinario della scena toscana  
nella metà del Trecento. Plasmatosi presso  
la sofisticata corte dei Visconti, il maestro ha  
il merito di fondere la pittura giottesca con  
quella transalpina producendo capolavori  
quali il polittico della chiesa di Ognissanti  
o alcuni affreschi di Santa Croce. La  
mostra permette, occasione irripetibile, il  
riavvicinamento dei polittici dispersi fra  
collezioni diverse offrendo una panoramica  
stilistica sulla pittura fiorentina del tardo  
Trecento.

Dal 10 giugno  
al 2 novembre 2008  
GALLERIA DELL'ACCADEMIA  
Via Ricasoli 58-60  
Tel. 055.2388612  
Fax 055.2388764  
www.polomuseale.firenze.it



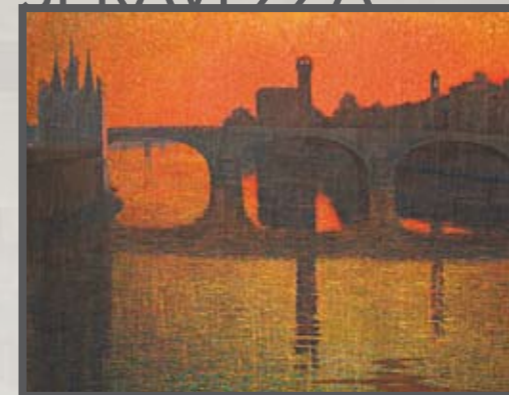
### Terre d'Arno Paesaggi e cultura nella pittura italiana tra fine seicento e metà Noveceno

Dalle preziose incisioni seicentesche  
dedicate alle vedute di Firenze  
ai capolavori dei protagonisti del  
movimento macchiaiolo intenti a ritrarre  
la vita e il lavoro sulle rive del fiume,  
Terre d'Arno rivela la storia di un bacino  
fluviale che da sempre è stato soggetto  
privilegiato di artisti e paesaggisti.

Dal 5 Luglio al 12 ottobre 2008  
PALAZZO MEDICEO  
via del Palazzo 358  
Tel. 0584.756100  
palazzomediceo@comune.seravezza.lucca.it  
www.palazzomediceo.com



## SERAVEZZA



L'Arno che Per mezza Toscana si spazia (Purgatorio, XIV) si trasforma in elemento  
iconografico, palcoscenico e fondale per alcune tra le più significative espressioni  
culturali di tutti i tempi, attraversando lungo il suo percorso città cariche di fascino e  
di storia come Firenze e Pisa di cui si presentano in mostra tele di grande bellezza e  
suggerzione del periodo otto e novecentesco.

### L'eredità di Giotto L'arte a Firenze 1340 - 1375

La Galleria degli Uffizi accoglie *L'eredità di Giotto*,  
responsabile di un meraviglioso rinnovamento  
culturale accolto dai contemporanei con eccezionale  
creatività. In tal senso si genera un contesto  
artistico fiorentino, da Bernardo e Taddeo Gaddi al  
Maestro delle Immagini Domenicane, in cui spicca  
Ricco di Lapo, artefice del "dipingere dolcissimo e  
tanto unito", portato poi a livelli eccelsi da suo figlio Giotto e dai fratelli  
Orcagna, artisti meritevoli di aver promosso il recupero dei temi formali  
gotteschi. La mostra illustra le tipologie morfologiche, le tendenze della  
pittura, il livello qualitativo raggiunto dagli scultori fiorentini, i fermenti  
neogiotteschi e la raffinatezza dell'oreficeria sacra.

## FIRENZE



Dal 10 giugno al 2 novembre 2008  
GALLERIA DEGLI UFFIZI  
Piazzale degli Uffizi, 6  
Tel. 055.2388-651/652 - Fax 055.2388-694  
www.firenzemusei.it/uffizi

## FUCECCHIO



## Arturo Checchi Opere inedite

Dal 3 maggio al 2 novembre  
MUSEO DI FUCECCHIO  
Palazzo Corsini  
Piazza Vittorio Veneto 27  
Tel. 0571 244304 - 20349  
museo@comune.fucecchio.fi.it  
www.comune.fucecchio.it  
FONDAZIONE  
MONTANELLI-BASSI  
Palazzo Della Volta  
Via G. di S.Giorgio 2  
Tel. 0571 22627  
info@fondazionemontanelli.it  
www.fondazionemontanelli.it

La mostra espone per la prima  
volta un nucleo di opere di  
Arturo Checchi recentemente  
acquisite e si sviluppa lungo  
un percorso, attraverso la città,  
segnato dalle testimonianze  
dell'intera vicenda artistica  
dell'autore

## Emanuele Teobaldelli Linee di Toscana



Immagini caratterizzate da un  
insolito connubio tra la rusticità dei  
colori della campagna, spesso nella  
luminescenza del sole caldo della  
primavera alle porte o del primo  
mattino anonimo e vagamente  
disorientante, riprodotte su carta e  
due su tela, in citazione di una certa  
tradizione manuale e pittorica, e  
l'essenzialità più contemporanea negli  
aspetti compositivi e formali,  
oltre al latente surrealismo  
che introduce all'autenticità  
riscoperta di una Natura  
protagonista assoluta artefice  
di spazi e luoghi, e custode  
incontrastabile della sua  
stessa memoria. La mostra  
raccolge circa 30 opere ed è  
aperta tutti i giorni, escluso il  
martedì, negli orari 10-12.30  
e 16.30 -20.30.

Fino al 30 settembre 2008  
CASTELLO GINORI  
Loc. Querceto  
www.comune.montecatini.pi.it  
Tel. 333 6405250

## MONTECATINI

## VAL DI CECINA

### Strumenti e macchine nelle collezioni granducali

L'esposizione propone un viaggio  
attraverso il collezionismo mediceo,  
passando dagli abachi basati sui  
principi della geometria euclidea alla  
cartografia della tradizione tolemaica.  
Ma gli oggetti esposti riguardano, altresì,  
studi astronomici, oggetti naturalistici,  
monumentali sfere armillari, pitture in tema  
e altre meraviglie legate al progresso  
e al mecenatismo dei Signori di Firenze.

Fino all'11 gennaio 2009  
MUSEO DEGLI ARGENTI  
Palazzo Pitti  
Piazza Pitti 1  
Tel. 055.2388-709 - Fax 055.2388-710  
www.firenzemusei.it/argenti/



## FIRENZE

